

# Struktur för ökad motståndskraft

Betänkande av  
Utredningen om civilt försvar

# En ny struktur för statliga myndigheter – Tio beredskapssektorer

Ekonomisk säkerhet

**Försäkringskassan**, Arbetsförmedlingen, Pensionsmyndigheten, Skatteverket och Statens servicecenter

Elektroniska kommunikationer  
och post

**Post- och telestyrelsen**, MSB, Trafikverket och Svenska Kraftnät

Energiförsörjning

**Statens energimyndighet**, Svenska Kraftnät och Energimarknadsinspektionen

Finansiella tjänster

**Finansinspektionen**, Riksgäldskontoret och där Riksbanken ingår som adjungerad

Försörjning av grunddata

**Skatteverket**, Lantmäteriet, Myndigheten för digital förvaltning, Bolagsverket och Försäkringskassan



Hälsa, vård och omsorg

**Socialstyrelsen**, Läkemedelsverket,  
Folkhälsomyndigheten och E-hälsomyndigheten

Livsmedelsförsörjning och  
dricksvatten

**Livsmedelsverket**, Statens jordbruksverket, Naturvårdsverket,  
Statens veterinärmedicinska anstalt (SVA) och Länsstyrelserna

Ordning och säkerhet

**Polismyndigheten**, Säkerhetspolisen, Åklagarmyndigheten,  
Tullverket, Kustbevakningen och Kriminalvården

Räddningstjänst och skydd av  
civilbefolkningen

**MSB**, Polismyndigheten, Kustbevakningen, Sjöfartsverket,  
SMHI, strålsäkerhetsmyndigheten och länsstyrelserna

Transporter

**Trafikverket**, Sjöfartsverket, Transportstyrelsen och Luftfartsverket

## Särskilda beredskapsområden

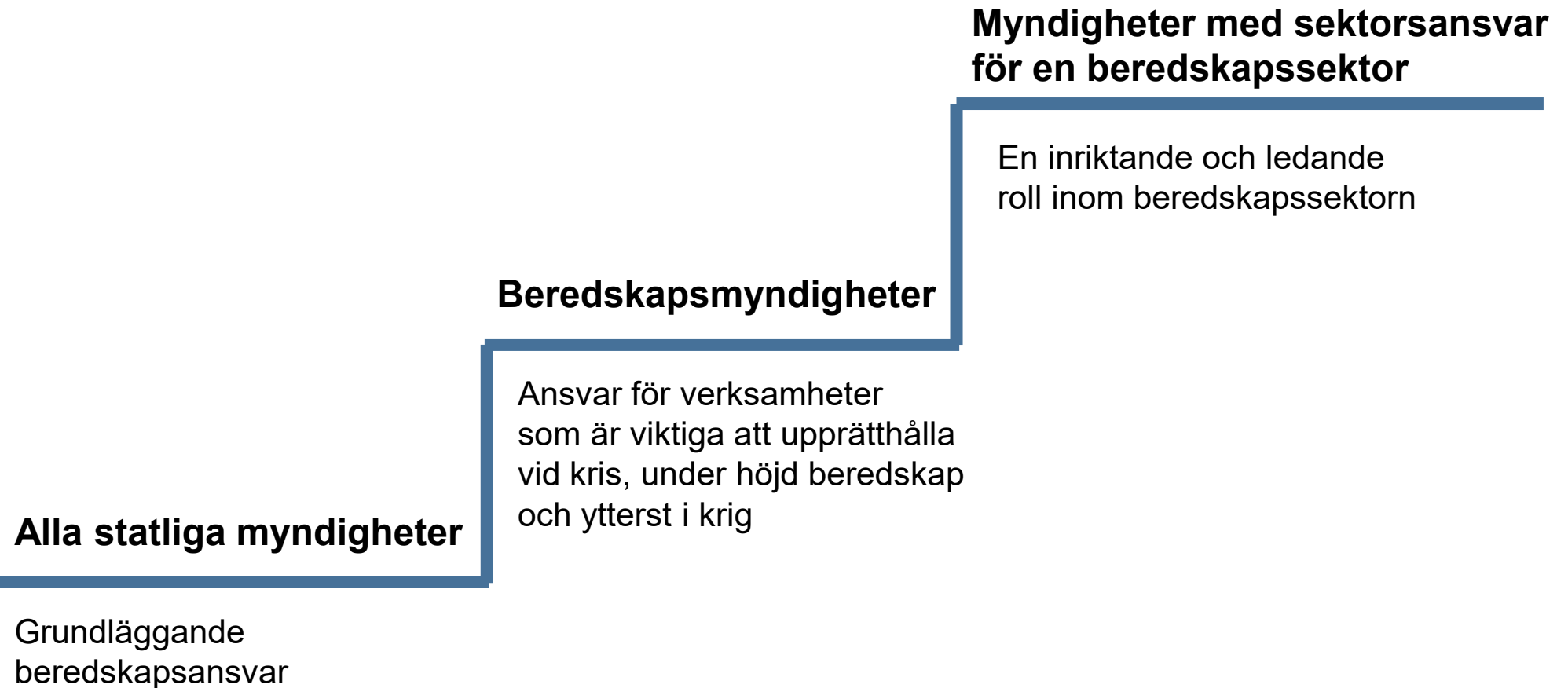
Psykologiskt försvar

Migration

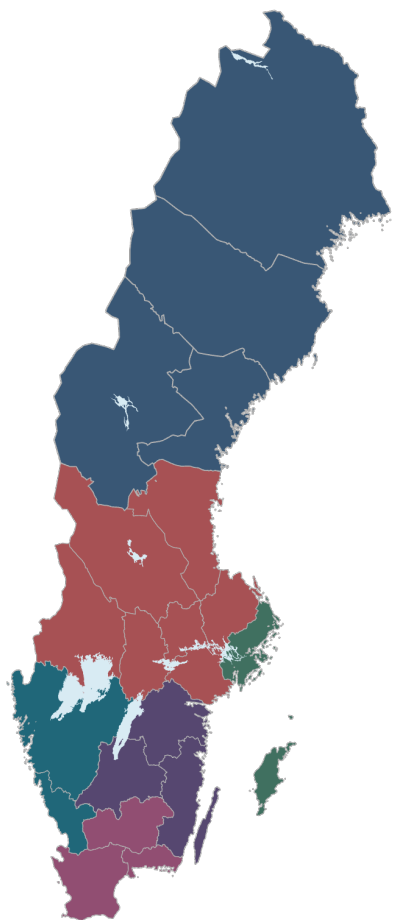
Cybersäkerhet

Skola och förskola

# Ansvarstrappan



# Sex civilområden med civilområdeschefer



## **Norra civilområdet**

Jämtlands län, Norrbottens län, Västerbottens län, Västernorrlands län

## **Mellersta civilområdet**

Dalarnas län, Gävleborgs län, Uppsala län, Södermanlands län, Västmanlands län, Örebro län, Värmlands län

## **Östra civilområdet**

Stockholms län, Gotlands län

## **Sydöstra civilområdet**

Östergötlands län, Jönköpings län, Kalmar län

## **Västra civilområdet**

Västra Götalands län, Hallands län

## **Södra civilområdet**

Skåne län, Kronobergs län, Blekinge län



# Placering av civilområdescheferna

Länsstyrelsen i Norrbotten

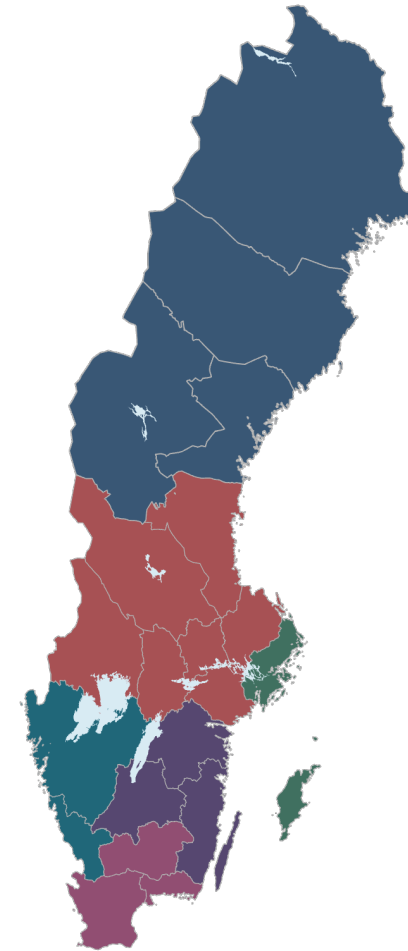
Länsstyrelsen i Stockholm

Länsstyrelsen i Östergötland

Länsstyrelsen i Örebro

Länsstyrelsen i Västra Götaland

Länsstyrelsen i Skåne



# Förtydliganden av MSB:s roll

- MSB kommer fortsatt att ha flera roller på alla nivåer i beredskapssystemet.
- Övergripande ansvar för planeringen för civilt försvar.
- Ansvara för att sammanställa resursbehov.
- Stödja andra aktörer utifrån behov vid nationella kriser.
- Stödja regeringen och myndigheterna vid höjd beredskap.
- Centralt beredskapsråd.

# Ny lag om kommuners och regioners beredskap

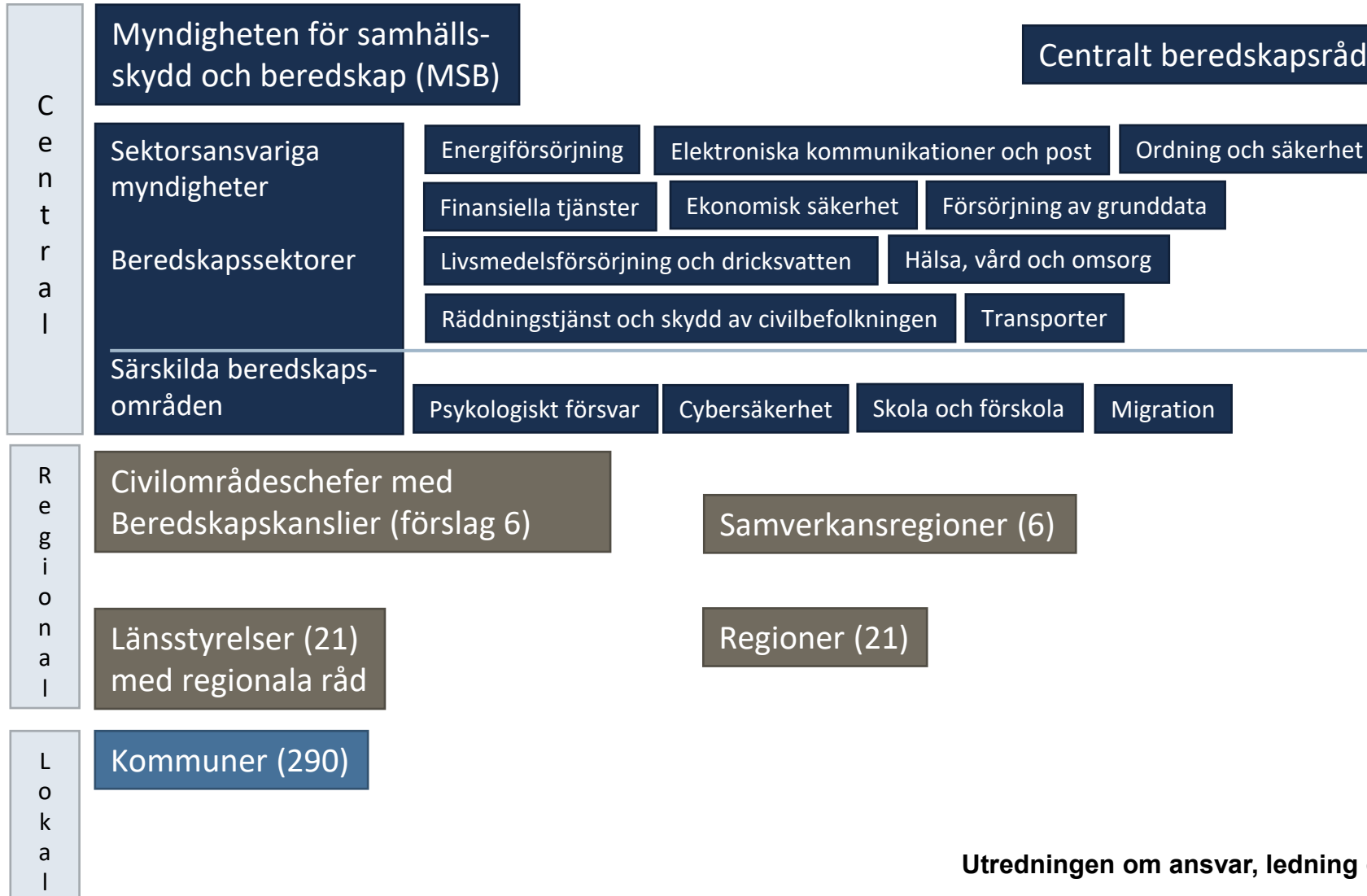
- En stor del av de nu gällande bestämmelserna överförs till den nya lagen men inordnas i en ny struktur.
- Ökad enhetlighet i arbetet med krisberedskap och civilt försvar. Exempelvis risk- och sårbarhetsanalyser, rapportering och geografiskt områdesansvar.
- Kommuner och regioner ska beakta totalförsvarets krav.
- Kommunstyrelsen, respektive regionstyrelsen, ska i första hand ska fullgöra uppgiften som krisledningsnämnd.
- Fredstida krissituationer ersätter begreppet extraordinär händelse.





# Riksdag Regering

## Civilt försvar



## Militärt försvar



# Sammanfattning av förslagen

## Ny struktur för statliga myndigheter

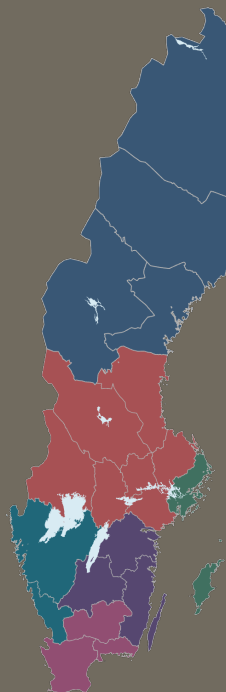
Tio beredskapssektorer och fyra särskilda beredskapsområden.

Tio sektorsansvariga myndigheter med mandat att inrikta och samordna arbetet inom sektorn.

58 beredskapsmyndigheter varav 11 nya med ansvar för verksamheter som är viktiga att upprätthålla vid kris och under höjd beredskap.

En ny beredskapsförordning.

## Sex civilområden med civilområdeschefer



Organiseras som ett utökat ansvar för sex av länsstyrelserna.

## MSB – ska utveckla och förvalta systemet

Övergripande ansvar för planeringen för civilt försvar.

Sammanställa resursbehov inom civilt försvar och krisberedskap.

Stödja andra aktörer vid nationella kriser.

Stödja regeringen och myndigheterna vid höjd beredskap.

Inrätta ett centralt beredskapsråd.

## Ny lag om kommuners och regioners beredskap

Ökad enhetlighet i arbetet med krisberedskap och civilt försvar, t.ex. RSA:er, rapportering, geografiskt områdesansvar.

Kommuner och regioner ska beakta totalförsvarets krav.

Fredstida krissituationer ersätter begreppet extraordinär händelse.



# Struktur för ökad motståndskraft

Betänkande av  
Utredningen om civilt försvar